



# Manuel vélo à assistance électrique



## RISQUES SPÉCIFIQUES LIÉS À LA BATTERIE :

- Vérifier l'état de votre batterie avant usage. Ne pas utiliser une batterie qui présenterait un échauffement anormal.
- Ne pas utiliser la batterie, le chargeur ou le vélo en cas de dommage (chute de la batterie, fil dénudé, chauffe anormale, connecteur cassé...).
- Ne jamais tenter d'ouvrir, de réparer la batterie ou tout autre équipement électrique.
- Ne pas l'écraser, ne pas la percer, ne pas court-circuiter ses contacts externes, ne pas la jeter au feu ou dans l'eau, et ne pas l'exposer à des températures supérieures à 50°C
- Éteindre le vélo lors de la charge de la batterie
- Ne jamais charger une batterie sans surveillance
- Le chargeur doit être connecté à une prise murale conforme 16A. Les rallonges et multiprises sont à proscrire
- Utiliser le chargeur fourni avec le vélo. Ne pas utiliser d'autres matériel que ceux d'origine

## STOCKAGE DE LA BATTERIE :

Ne jamais stocker la batterie complètement déchargée, une capacité restante supérieure à 30% est impérative. Pour optimiser la durée de vie de la batterie, vous pouvez stocker la batterie dans un local frais et sec à l'abri du soleil, avec une capacité restante entre 30% et 100%.

---

## ENTRETIEN :

- Retirer la batterie lors du nettoyage. Ne pas utiliser de nettoyeur haute pression.
- Privilégier un nettoyage au chiffon sec, à la brosse souple voire au jet d'eau basse pression.
- Entretien et réglage des composants du vélo : se référer à Ecomouv [atelier@ecomouv-cycle.fr](mailto:atelier@ecomouv-cycle.fr)

# Information général

VAE conformes à la directive FR EN 15194 (EPAC : vélo à assistance électrique) pour un usage en ville ou en trekking

## Le vélo



vdd. Les Vals du Dauphiné  
COMMUNAUTE DE COMMUNES



Retrouvez toutes les caractéristiques techniques en scannant le QR code



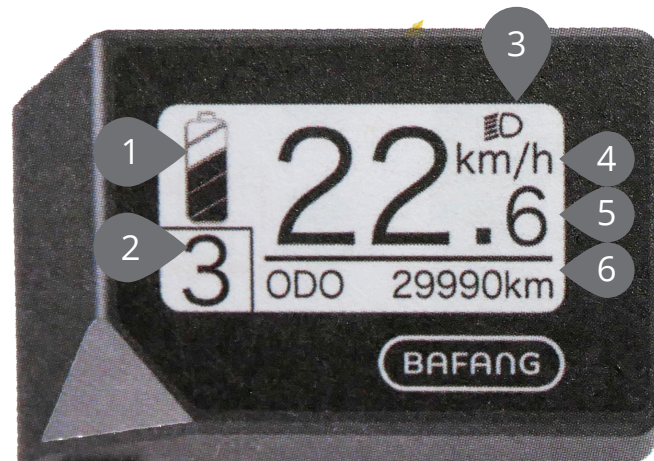
Type : Charlie 26"  
Moteur : Pédalier  
Batterie : Cadre  
Capteur pédalage : rotation  
Usage : ville

Puissance moteur : 250W nominal  
Type de batterie : 36V Li/ion  
Capacité batterie : 15 Ah  
Porte bagage charge maxi : 27kg

**SÉCURITÉ :** Le système électrique de votre VAE est exclusivement conçu pour son utilisation d'origine et ne doit subir aucune modification. Toute modification ou remplacement d'une pièce par une autre non d'origine implique la perte de conformité CE du vélo, l'annulation de la garantie et vous expose à des blessures et à des poursuites judiciaires.


# Mise en route du VAE

## Le display :



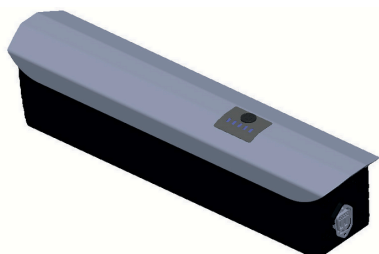
Haut / Éclairage  
Bas / Assistance  
marche

Allumer / Éteindre  
(bouton derrière)

- 1 Affichage du niveau de batterie en temps réel
- 2 Indicateur du niveau d'assistance (par ordre croissant d'assistance : 0, 1, 2, 3,)
- 3 L'écran affiche ce symbole  lorsque les feux sont allumés
- 4 Unité de la vitesse
- 5 Affichage de la vitesse
- 5 Trajet : kilomètres quotidiens (TRIP) -  
Kilomètres totaux (ODO) - Vitesse maximale (MAX) - Vitesse moyenne (AVG) - Distance restante (RANGE) - Consommation d'énergie (CALORIES) -  
- Puissance de sortie (POWER) - Temps du trajet (TIME).

# Batterie

## Batterie intégrée BN22



Etat des leds 5 led	Capacité restante
allumées	80~100%
4 led allumées	60~79%
3 led allumées	40~59%
2 led allumées	20~39%
1 led allumée*	1%~19%
1 led clignotante**	0%

\*Mode économie d'énergie

\*\*Mode protection batterie

## Recharger la batterie :

- 1 - Connecter la batterie puis brancher le chargeur sur une prise de courant.
- 2 - La charge de batterie commence le voyant du chargeur s'allume rouge.
- 3- La charge est terminée (batterie pleine) lorsque le voyant du chargeur devient vert.
- 4 - Déconnecter le chargeur de la prise de courant puis déconnecter la batterie du chargeur. Si la batterie n'est pas connectée, la LED verte est allumée.

Il faut environ 5h pour charger complètement une batterie, il est préférable de débrancher le chargeur dès la charge terminée. Il est préférable de mettre en charge la batterie avant qu'elle ne soit complètement déchargée

Retrait / insertion de la batterie intégrée :

